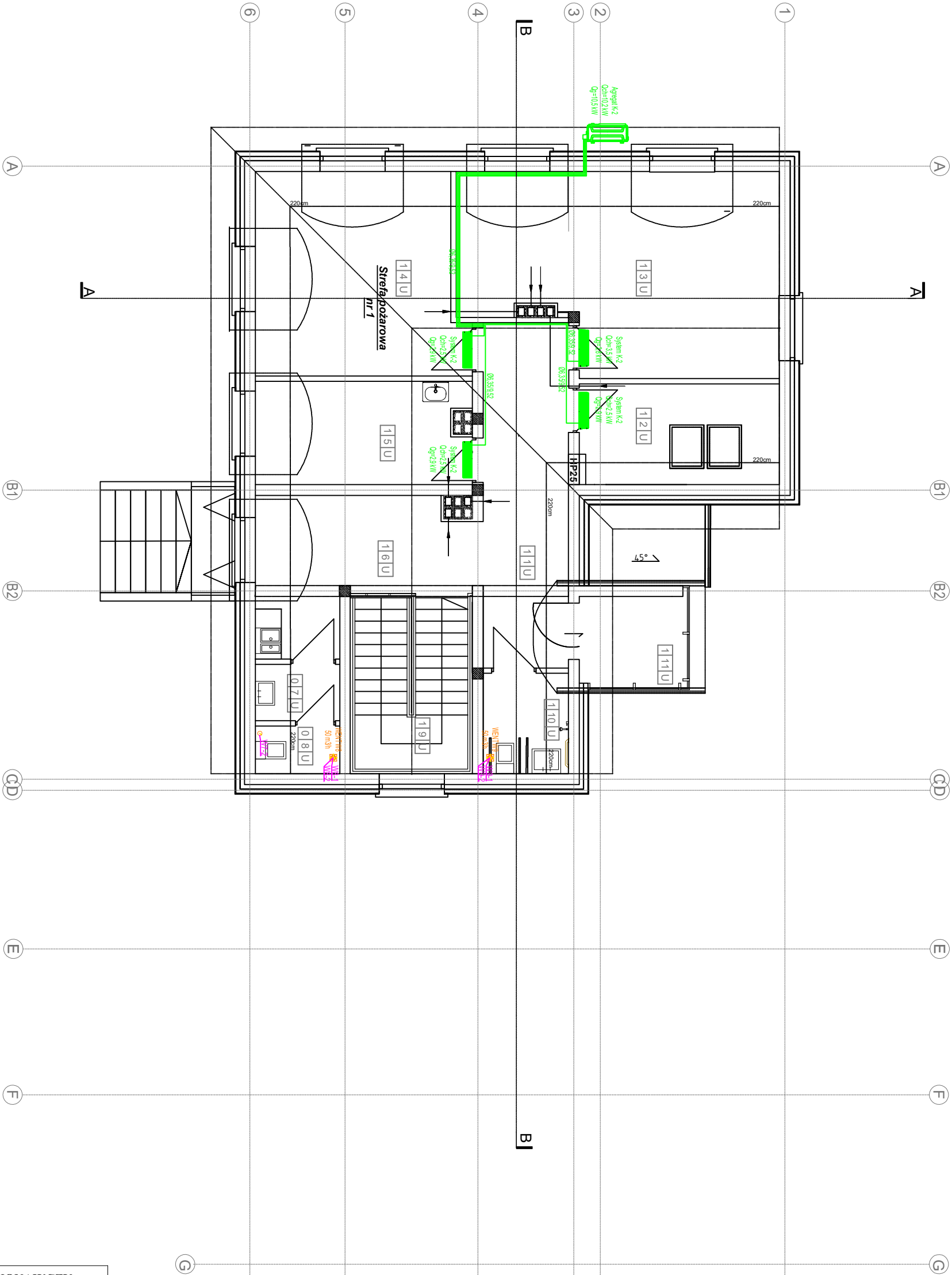


Lp.	Nazwa pomieszczenia	Pow.(m2)	Posadzka	Wysokość
1.1 U	Korytarz	15.67	heterogeniczna wykładzina PCV	3.00
1.2 U	Biuro 1 osobowe	10.60	heterogeniczna wykładzina PCV	3.00
1.3 U	Biuro 3-4 osobowe	31.19	heterogeniczna wykładzina PCV	3.00
1.4 U	Klub Seniora	21.81	heterogeniczna wykładzina PCV	3.00
1.5 U	Pomieszczenie wyczerpania i pielęgnacji	11.57	heterogeniczna wykładzina PCV	3.00
1.6 U	Korytarz	13.60	heterogeniczna wykładzina PCV	3.00
1.7 U	Przedpokój WC	2.52	płytki gresowe R9	2.50
1.8 U	WC pracowników	2.13	płytki gresowe R9	2.50
1.9 U	Klatka schodowa	12.20	wykładzina winylowa na schody	-
1.10 U	WC ogólnodostępne	4.54	płytki gresowe R9	2.50
1.11 U	Szafa windy osobowej	3.75	podłogowa płyta odporna na uszkodzenia mechaniczne	-



- UWAGA:
1. Projekt należy rozpatrywać całościowo wraz z opisem technicznym i projektem branżowymi. Wszystkie elementy ujęte w opisie, a nie ujęte na rysunkach lub odwrotnie, należy traktować tak, jakby były ujęte w obu częściach dokumentacji projektowej.
 2. Do realizacji obiektu należy stosować materiały i wyroby dopuszczone do obrotu i stosowania w budownictwie na terenie RP. Całość prac należy wykonać zgodnie z obowiązującymi przepisami prawa, w tym przepisami ustawy, prawo budowlane, rozporządzenia o warunkach technicznych, przepisami sanitarnymi, bhp i p.poż., oraz obowiązującymi Normami, instrukcjami producentów, oraz obowiązującymi warunkami wykonania i odbioru robót.
 3. Wszystkie materiały i systemy wybrane są produktami superwanymi i może nastąpić ich zamiana na produkt inny pod warunkiem równoważnych lub lepszych właściwości technicznych od przyjętego produktu.
 4. Wszystkie zmiany w projekcie muszą być uzgodnione z Projektantem i nie mogą być wprowadzane bez jego zgody. Autor nie bierze odpowiedzialności za skutki zmian wprowadzonych w projekcie bez uzgodnienia.
 5. Wszystkie wymiary kanałów i kształtek należy domierzyć na budowie przed zamowieniem

PROJEKT WYKONAWCZY				
Jednostka projektowa:	Biuro Usług Projektowych i Inwestycyjnych "DOMINEX" Okutwim Wozniak ul. Lewickowskiego 25/309, 38-400 Krośno tel. 13 436 99 12			
Nazwa obiektu budowlanego:	"Przebudowa wraz ze zmianą sposobu użytkowania białego zabudowanego budynku Pałacu Karłowickich o pomieszczenia przeznaczone na Muzeum Rzemiosła w Krośnie - „Przestrzeń Nauki, Kultury i Sztuki w Krośnie”, a także o pomieszczenia przeznaczane na przestrzeń dla rozwoju aktywności społecznej mieszkańców, na terenie nr ewid. 242/1/12, położonej w Krośnie przy ul. Grodzkiej 41, obrotu Sądowictwa."			
Inwestor:	Muzeum Rzemiosła w Krośnie, ul. Piłsudskiego 19, 38-400 Krośno; Gmina Miasto Krośno, ul. Lwowska 28a, 38-400 Krośno			Roł.2025
Adres obiektu budowlanego:	38-400 Krośno, ul. Grodzka 41, nr. 242/1/12 OBIEKT INWENTYJACJI : SKRODNIŚCIE JEDNOSTKA INWENTYJACJI : KROŚNO			SKALA
Tytuł rysunku:	Wymagania techniczne i klimatyzacja - rzut podłazca			1 : 100
Element PW	brzoza sanitarna	Podpis:	Data	
Projektant:	mgr inż. Radosław Ziombier specjalność: sanitarna (opz. TR-KO.0717/PW.05.21)			26.05.2025
				WMK-3
				NR.RYS.